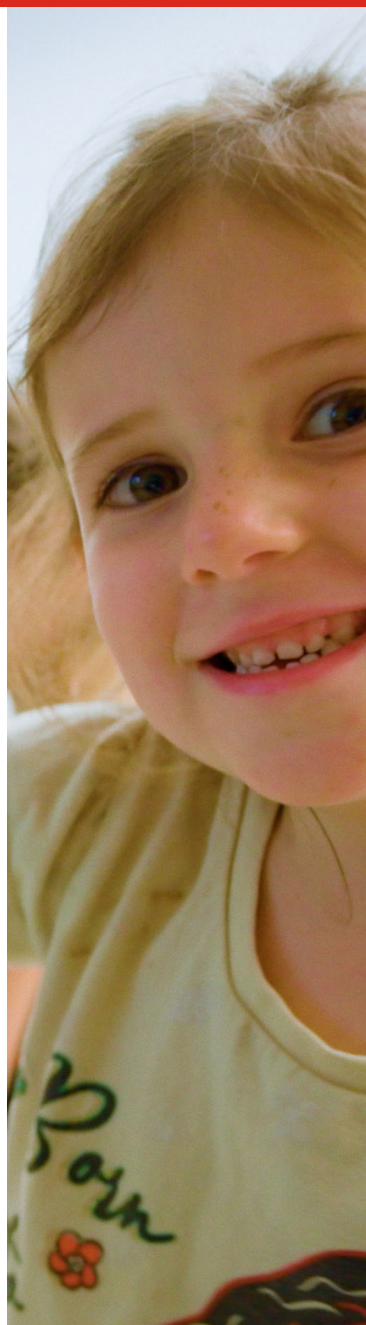
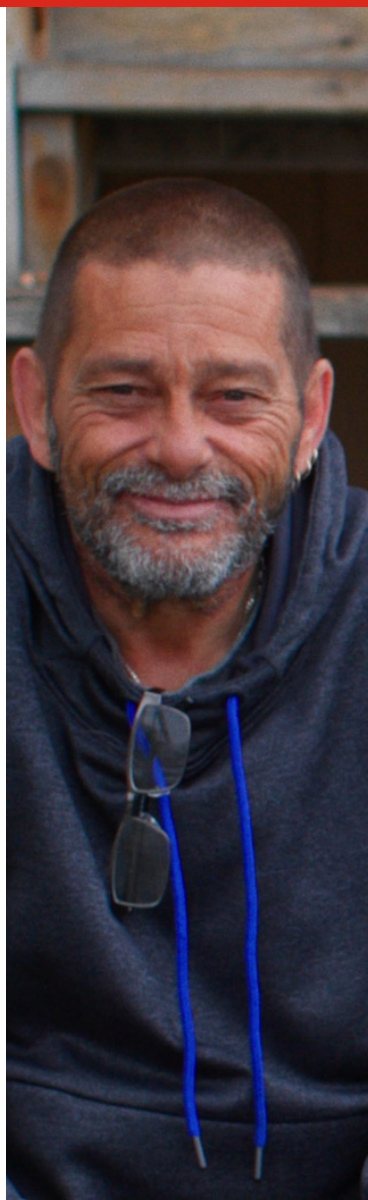


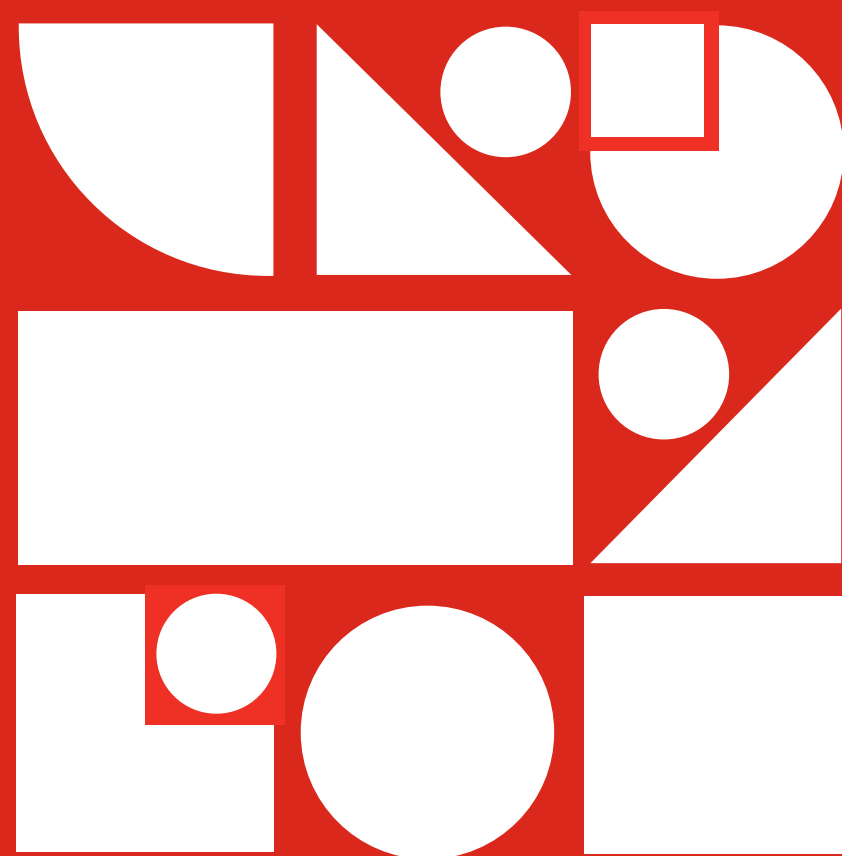


Centraide
Abitibi Témiscamingue
et Nord-du-Québec

AU CŒUR DE NOTRE ACTION

À go, on Centraide





Édition 2025

UN MOT DE L'ÉQUIPE

Chers partenaires et bâtisseurs de nos communautés,

Notre équipe a le grand privilège de travailler jour après jour au développement social de nos communautés. Si l'Abitibi-Témiscamingue et le Nord-du-Québec sont des régions riches de leurs ressources naturelles, elles le sont tout autant des personnes qui l'habitent et l'animent. À titre d'investisseur social, Centraide est devenu le partenaire de choix pour les entreprises qui souhaitent faire une réelle différence avec leurs dons à la communauté.

Le développement social est en effet complexe et doit être abordé dans une perspective de transformation, et non comme une simple transaction. Il exige un dialogue en continu avec les acteurs sociaux de nos communautés, une connaissance fine des enjeux et des tendances sociales ainsi qu'une vision stratégique de développement intégré.

Les relations de proximité que nous entretenons à la fois avec notre réseau socio-communautaire et notre réseau d'affaires nous placent dans une position privilégiée qui nous permet de réaliser des investissements sociaux rigoureux, stratégiques, structurants et alignés aux priorités de nos milieux.

Notre organisation est associée à un vaste réseau d'organismes communautaires et d'initiatives collectives qui offrent une panoplie de services qui viennent répondre aux besoins de notre population. Si les personnes plus vulnérables ont l'aide nécessaire, un service adéquat, un accompagnement personnalisé, ce sont toutes nos communautés qui se portent mieux, qui sont plus inclusives et en santé.

Que ce soit en assurant une sécurité alimentaire, en supportant le développement des jeunes enfants, en accompagnant les parents dans leur rôle, en consolidant des services en santé mentale, en offrant des services additionnels aux personnes âgées plus isolées, en contribuant activement à l'accès au logement... Tout ce réseau agit comme un grand filet de protection sociale qui contribue au développement de nos communautés.

C'est grâce à l'engagement et à la solidarité de nos partenaires philanthropiques (entreprises, institutions, organisations), que nous arrivons tous ensemble à générer de réels impacts positifs dans le renforcement du tissu social de notre région.

En s'associant et en soutenant Centraide, vous faites partie intégrante de ce grand mouvement de solidarité !

Mélanie Perreault, directrice du développement et des partenariats
Martine Lafrenière, conseillère en développement philanthropique



DES TÉMOIGNAGE DE VOTRE IMPACT

RESSOURCERIE BERNARD-HAMEL



La collaboration entre Centraide ATNQ et la Ressourcerie Bernard-Hamel représente un appui essentiel à notre organisme, notamment en ce qui concerne le transport des denrées alimentaires. Grâce à leur engagement et à leur soutien, nous sommes en mesure d'acheminer efficacement les denrées provenant de l'extérieur de la région de l'Abitibi-Témiscamingue vers les trois MRC desservies par notre Moisson : Rouyn-Noranda, Témiscamingue et Abitibi-Ouest. De plus, étant une région éloignée des grands centres, l'enjeu du transport est particulièrement important, rendant leur soutien logistique indispensable pour assurer un approvisionnement régulier et équitable sur l'ensemble du territoire.

Centraide joue également un rôle central dans l'optimisation de nos opérations, permettant ainsi de soutenir efficacement une vingtaine d'organismes répartis sur ces territoires. Dans un contexte où les besoins sont en constante croissance et où l'écart se creuse pour les personnes en situation de vulnérabilité, leur contribution devient plus précieuse que jamais.

Sans l'apport de Centraide ATNQ, notre mission – nourrir les personnes en situation de vulnérabilité – serait bien plus ardue. Grâce à leur collaboration, nous sommes en mesure de répondre plus efficacement aux besoins du milieu et de devenir, ensemble, un véritable acteur de changement dans notre région.

**- Mélanie Larouche, directrice générale,
Ressourcerie Bernard-Hamel, Rouyn-Noranda**

MIRADOR DES MARMOTS



Au Mirador des marmots, nous avons connu une hausse importante du nombre de petits âgés de 6 à 18 mois peu après la pandémie. Notre organisme n'était pas équipé pour accueillir autant de bébés, que ce soit en termes de ressources ou de matériels. Centraide est un partenaire de longue date pour nous et leur équipe connaît bien nos réalités et nos enjeux. Lorsque nous avons fait face à ce changement majeur avec cette nouvelle clientèle, c'est Centraide qui nous a permis d'avoir l'aide nécessaire pour s'ajuster et ainsi pouvoir accueillir ces poupons.

Centraide a aussi dû gérer un fonds post-pandémie confié par le gouvernement fédéral, intitulé *Fonds de relance pour les organismes communautaires*. Le financement obtenu par ce fonds nous a permis de réaliser tout un réaménagement à l'intérieur de notre organisme. Ainsi, nos poupons ont pu être accueillis de manière encore plus adaptée, sans oublier la nouvelle cuisine qui permet aux éducatrices de préparer des collations plus saines.

**- Julie Perreault, directrice générale,
Maison de la famille Mirador des marmots,
Chibougamau**

DEUX ÉVÉNEMENTS MAJEURS

Tournoi de golf des directeurs de mines

Cet événement annuel, qui se déroule à Val-d'Or en Abitibi, en est à sa 11^e édition et réunit un ensemble de dirigeants issus de diverses entreprises minières qui œuvrent en Abitibi et dans le Nord-du-Québec, ainsi que plusieurs partenaires fournisseurs de l'industrie minière.

L'édition de septembre 2024, sous la présidence d'honneur de M. Jean-Félix Lepage de Minière O3, a réuni près de 400 personnes et a permis d'amasser la somme record de 235 000 \$.



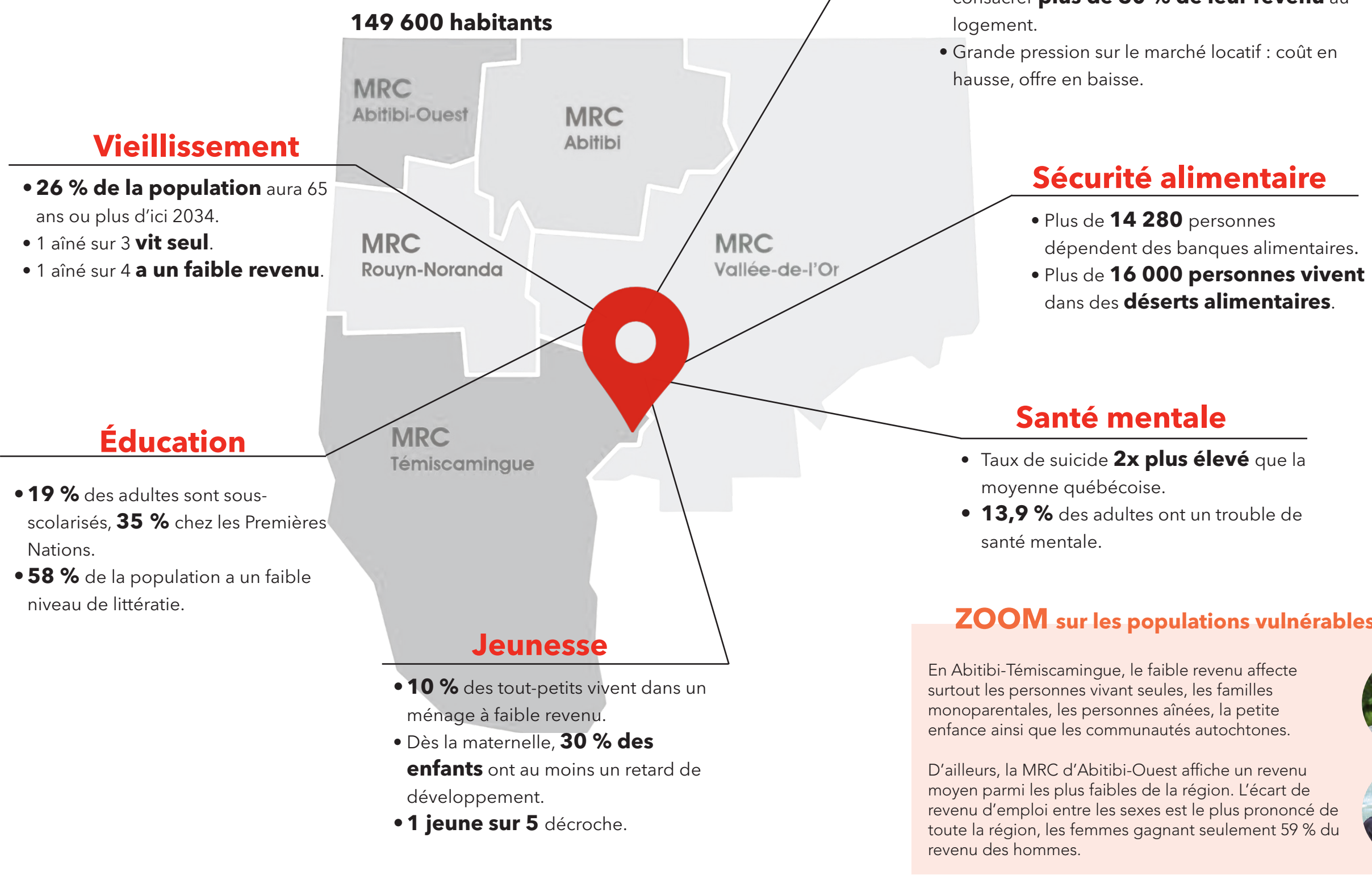
Souper-encan des partenaires philanthropiques du Nord-du-Québec

Cet événement, qui prend la forme d'un souper-encan, s'est déroulé à l'Endroit caché de Chibougamau. Il s'agit d'un moment privilégié entre Centraide ATNQ et ses partenaires, qui permet de prendre ensemble un temps d'arrêt, d'ouvrir le dialogue sur les besoins sociaux et d'apprécier les avancées et les investissements de Centraide dans le Nord.

L'encan qui agrémentait la soirée a permis de récolter une somme de 104 000 \$. Merci à M. Daniel Bergeron de Troilus ainsi qu'à Olivier Fillion de Chantiers Chibougamau pour leur leadership dans l'organisation de cet événement.



LES GRANDS ENJEUX SOCIAUX DE L'ABITIBI-TÉMISCAMINGUE



La région fait face à des défis sociaux multiples, allant des inégalités croissantes liées au logement et à l'alimentation, à une pression accrue sur les services en raison du vieillissement, du décrochage scolaire et d'une santé mentale préoccupante. Dans ce contexte, le rôle de Centraide et de ses organismes partenaires est plus essentiel que jamais pour soutenir les personnes vulnérables et renforcer le tissu social.



LES GRANDS ENJEUX SOCIAUX DE LA JAMÉSIE

Occupation et vitalité du territoire

- **Migration nette négative** importante chaque année.
- Difficulté à retenir les nouveaux arrivants et à ancrer la population locale.
- **25 % des emplois** sont occupés par des **travailleurs qui vivent à l'extérieur**.

13 500 habitants

Radisson

Insécurité alimentaire

- **Accès limité** à une variété de **produits frais**.
- **Augmentation** du nombre de visites aux comptoirs alimentaires.
- **Les familles avec enfants** représentent une part grandissante des bénéficiaires de **l'aide alimentaire**.

Matagami

Chibougamau
Chapais
Lebel-sur-Quévillon

Jeunesse

- **34 %** des enfants de maternelle présentent des vulnérabilités.
- **Pénurie** de places en garderie et de ressources spécialisées.
- **1 jeune sur 5** décroche.
- **2 élèves sur 3** proviennent de milieu défavorisé.
- Consommation de **drogues** parmi les plus élevées au Québec.
- **27 %** des adultes sont sans diplôme (vs 18 % au Québec).

Logement

- **Taux d'inoccupation : 0 %** à Chibougamau et Lebel-sur-Quévillon.
- Manque de logements abordables et de qualité **dans toutes les municipalités**.

ZOOM sur la mixité sociale de la région

Au cours des deux dernières années, la Jamésie a accueilli davantage de personnes immigrantes, de résidents non permanents, notamment des étudiants et des travailleurs temporaires, ainsi que des personnes appartenant à une minorité visible.

Cela donne lieu à des initiatives en cours visant l'intégration des nouveaux arrivants.



Comme ailleurs au Québec, la Jamésie fait face à des enjeux sociaux, mais ceux-ci sont accentués par une double vulnérabilité : la rareté des ressources et l'isolement de ses communautés réparties sur un vaste territoire.



NOS QUATRE GRANDS CHAMPS D'ACTION



SOUTENIR LA RÉUSSITE DES JEUNES



Offrir du soutien aux familles, des activités de stimulation pour les tout-petits, des programmes d'aide aux devoirs et des initiatives de sensibilisation aux saines habitudes de vie.



ASSURER L'ESSENTIEL



Offrir des moyens durables ou d'urgence pour combler les besoins de base, en facilitant l'accès à la sécurité alimentaire, à un logement convenable et à la littératie financière et numérique.



BRISER L'ISOLEMENT SOCIAL



Favoriser l'autonomie par des lieux d'appartenance et d'entraide, des ateliers de développement des habiletés sociales, la défense des droits en matière d'accessibilité universelle, la promotion de la cohabitation et du vivre-ensemble.



BÂTIR DES MILIEUX DE VIE RASSEMBLEURS



Soutenir l'action communautaire, l'engagement bénévole, la mobilisation, la participation citoyenne, le renforcement des capacités et du leadership des organismes pour accroître le pouvoir d'agir des communautés et des individus.

NOS INVESTISSEMENTS SOCIAUX

MRC Abitibi

Centre de prévention du suicide d'Amos
Corporation de développement communautaire d'Amos-Région
ÉLAN Maison des jeunes rurale
Groupe d'entraide aux aînés
L'Accueil d'Amos
La Maison de la famille d'Amos*
Maison des jeunes Le Kao de Barraute

MRC Abitibi-ouest

La Maison du compagnon La Sarre
Maison des Familles d'Abitibi-Ouest
Maison des jeunes de La Sarre

Nord-du-Québec

Carrefour communautaire de Chibougamau*
Centre jeunesse l'Astral de Radisson
Centre Unissons la famille - Matagami
Clé d'accès
Le petit train
Objectif Bienveillance
Mirador des marmots
Maison des jeunes Sac-Ados
Réseau Homme Québec
Partenaires à part égales

MRC de la Vallée-de-l'Or

Centre de bénévolat de la Vallée-de-l'Or
Centre d'entraide et d'amitié autochtone de Senneterre*
Jeunesse-Action Val-d'Or
La Piaule de Val-d'Or
Maison de la Famille de Malartic
Maison de la famille de Senneterre
Maison de la Famille de Val-d'Or
Refuge Jeunesse de Malartic

MRC de Témiscamingue

Association Place au Soleil
Comité en persévérance scolaire
La Maison des familles de Témiscaming
La Maison de la famille Au Vent du Lac
La Maison des jeunes du Témiscamingue
La Maison 4 saisons du Témiscamingue
Le Regroupement d'entraide sociale du Témiscamingue
Liaison 12-18 de Témiscaming
Témishabitation

Rouyn-Noranda

Centre d'action bénévole de Rouyn-Noranda
Fraternité St-Michel
Grands frères grandes sœurs
Groupe Image - Maison Oxygène
La Maison des jeunes La Soupape
La Maison du Soleil Levant
Ressourcerie Bernard-Hamel

Organismes régionaux

Travail de rang
211

*Maintien du lien associatif



LE

SAVIEZ-VOUS ?

Recevez près de 50 % de votre don en crédits d'impôt !

VOTRE DON	COÛT NET DE VOTRE DON (après crédits d'impôt)
Par année ▼	Par année ▼
52 \$	33,80 \$
104 \$	67,60 \$
260 \$	158,20 \$
Héros au quotidien ▶ 364 \$	207,08 \$
Donateurs Alliés ▶ 520 \$	280,40 \$
Donateurs Leaders ▶ 1 300 \$	647 \$
Donateurs Majeurs ▶ 2 600 \$	1 211 \$

Calculs effectués gracieusement par PwC pour l'année d'imposition 2024.



ZOOM sur ce que vos dons permettent

52 \$

Un organisme offre deux heures d'intervention de groupe auprès de 10 membres vivant avec divers enjeux de santé mentale.



130 \$

Un organisme offre des ateliers de sensibilisation aux saines relations amoureuses à un groupe de 30 élèves de quatrième secondaire.



240 \$

Des familles en situation d'insécurité alimentaire rapportent à la maison une centaine de portions de plats sains et nutritifs, préparés dans une cuisine collective.



520 \$

Un organisme offre deux formations d'une demi-journée sur les droits et obligations en matière de logement.





CENTRAIDE, VOTRE ALLIÉ EN DÉVELOPPEMENT SOCIAL ET DÉVELOPPEMENT DURABLE

Plusieurs entreprises et organisations ont décidé de se positionner comme actrices du changement social et du développement durable dans leur communauté en se joignant à Centraide.

Ce choix leur permet d’agir sur plusieurs causes en amont de la pauvreté et de l’exclusion sociale, afin de soutenir des actions durables de développement en faveur d’un mieux-être collectif.

La responsabilité sociale, une nécessité inspirante

Dans un contexte socioéconomique difficile, où les problématiques sociales ne cessent de s’accroître, les organisations engagées et socialement responsables démontrent qu’elles ont à cœur des valeurs de solidarité et de collaboration. Elles sont inspirantes pour leurs employés et leurs partenaires, et elles sont aussi nécessaires qu’attrayantes.

Puisque l’amélioration de ces problématiques sociales nous élève collectivement vers le haut, toute organisation qui agit sur les enjeux sociaux se donne également les moyens de se développer et de s’enraciner dans une communauté en meilleure santé et moins vulnérable.

Centraide comme partenaire RSE

Choisir de contribuer à la mission de Centraide, dans le cadre d’un plan de responsabilité sociale d’entreprise (RSE), c’est avoir un impact concret dans la communauté desservie par votre entreprise.

C’est devenir partenaire d’une marque forte et bénéfique pour vos affaires et vos ressources humaines.

Luttez contre la pauvreté et l’exclusion sociale tout en collaborant avec des experts en philanthropie.





87 % des employés d’entreprises socialement responsables recommandent les produits et services de celles-ci à leur entourage.



69 % des Québécois considèrent qu’il est important de travailler pour une entreprise qui s’engage socialement dans sa communauté.



100 % de notre communauté bénéficie d’un monde sans pauvreté : le coût social de la pauvreté est évalué entre 15,7 et 17 milliards de dollars par année au Québec.





 **PARTENAIRES À PART ÉGALE**





 **LE CAMP 4 ANS**





 **LA PIAULE**









 **LA MAISON OXYGÈNE**

POUR VOUS AIDER À FAIRE CAMPAGNE

Centraide offre un soutien complet pour la planification, la mise en œuvre et la promotion de votre campagne. Il vous suffit de nous contacter pour discuter de vos objectifs et de vos besoins. Nous collaborerons avec vous pour créer une campagne sur mesure, qui reflète les valeurs de votre entreprise et mobilise vos employés.

MATÉRIEL À VOTRE DISPOSITION

Vous trouverez sur notre site web une multitude d’outils pour vous aider à faire la promotion de la campagne Centraide dans votre milieu de travail, notamment :

-  Des témoignages
-  Les organismes soutenus par Centraide ATNQ
-  Des vidéos
-  Et bien plus encore



Vous entendez parler de Centraide ATNQ, vous voyez passer des campagnes, des projets, des témoignages... Mais connaissez-vous vraiment ce qui se cache derrière cette grande organisation philanthropique ? Connaissez-vous votre Centraide ?

Faites le test et découvrez jusqu'où va notre impact dans la région.

1. Parmi les affirmations suivantes, laquelle est fausse ?

- a) Il est un investisseur social
- b) Il lutte contre la pauvreté et l'exclusion sociale
- c) Il offre directement des services d'aide alimentaire et de soutien psychosocial à la population
- d) Ses investissements sociaux sont réalisés exclusivement en ATNQ

Réponse : c)

2. Que signifie « investir socialement » pour Centraide ATNQ ?

- a) Placer de l'argent en bourse dans des entreprises socialement responsables
- b) Acheter des actions d'organismes communautaires
- c) Financer des organismes et des projets durables qui renforcent nos communautés
- d) Acheter des immeubles pour les louer à prix modique

Réponse : c)

3. Quels sont les territoires couverts par Centraide ATNQ ?

- a) Les communautés de l'Abitibi-Témiscamingue et du Nord-du-Québec - secteur Baie-James
- b) Tout le Québec
- c) L'Abitibi-Témiscamingue, le Nord-du-Québec, jusqu'au Nunavut
- d) L'Abitibi-Témiscamingue, le Nord-du-Québec et l'Outaouais

Réponse : a)

4. Quel est l'un des grands avantages de faire un don à Centraide ATNQ ?

- a) Le don est remboursé après 6 mois
- b) Il finance une seule cause précise
- c) Il a un effet multiplicateur en touchant plusieurs organismes à la fois
- d) Il donne accès à un abonnement gratuit à un magazine

Réponse : c)

5. Lequel ne fait pas partie des champs d'action de Centraide ATNQ ?

- a) Soutenir la réussite des jeunes
- b) Répondre aux besoins essentiels
- c) Briser l'isolement social des personnes marginalisées, âgées, immigrantes et vulnérables
- d) Promouvoir des activités culturelles locales

Réponse : d)

FOIRE AUX QUESTIONS

1. Pourquoi donner à Centraide et non aux organismes directement ?

Le fait de concentrer les dons au sein d'une organisation philanthropique experte dans le domaine permet de maximiser leur portée :

- Il est combiné à d'autres, ce qui augmente son impact.
- Il soutient plusieurs causes à la fois, pas une seule.
- Il renforce un réseau d'organismes complémentaires pour mieux répondre aux situations de vulnérabilité.

2. Comment vais-je recevoir mon reçu d'impôt ?

Vous recevrez un crédit d'impôt pour tout don égal ou supérieur à 20 \$. En règle générale, pour les dons faits :

- En ligne : par courriel.
- Par chèque ou par téléphone : par la poste.
- Par déduction à la source : le montant total de votre don se trouvera sur le T4 émis par votre employeur.

3. Que fait Centraide exactement ?

Centraide est un investisseur social. Il unit des partenaires philanthropiques, institutionnels, sociaux et communautaires pour améliorer les conditions de vie des personnes confrontées à la pauvreté ou à diverses situations de vulnérabilité, en plus d'innover sur le plan social.

4. Y a-t-il d'autres Centraide au Québec et au Canada ?

Oui. Centraide est le nom utilisé au Québec pour désigner les organisations membres du réseau United Way, qui est présent partout au Canada et dans plusieurs autres pays. Chaque Centraide dessert une zone géographique spécifique. Ils sont tous autonomes, mais partagent la même mission.

NOS PLUS GRANDS PARTENAIRES

Plus de 250 000 \$	
Plus de 100 000 \$	
Plus de 50 000 \$	 
Plus de 40 000 \$	 
Plus de 30 000 \$	
Plus de 20 000 \$	    
Plus de 10 000 \$	       

Merci à vous toutes et à vous tous, grâce à qui nous pouvons poursuivre notre mission.

À go, on Centraide



Centraide
Abitibi Témiscamingue
et Nord-du-Québec

Centraide Abitibi Témiscamingue et Nord-du-Québec
845, 4e Avenue Val-d'Or (Québec) J9P 1J4
centraide-atnq.qc.ca

