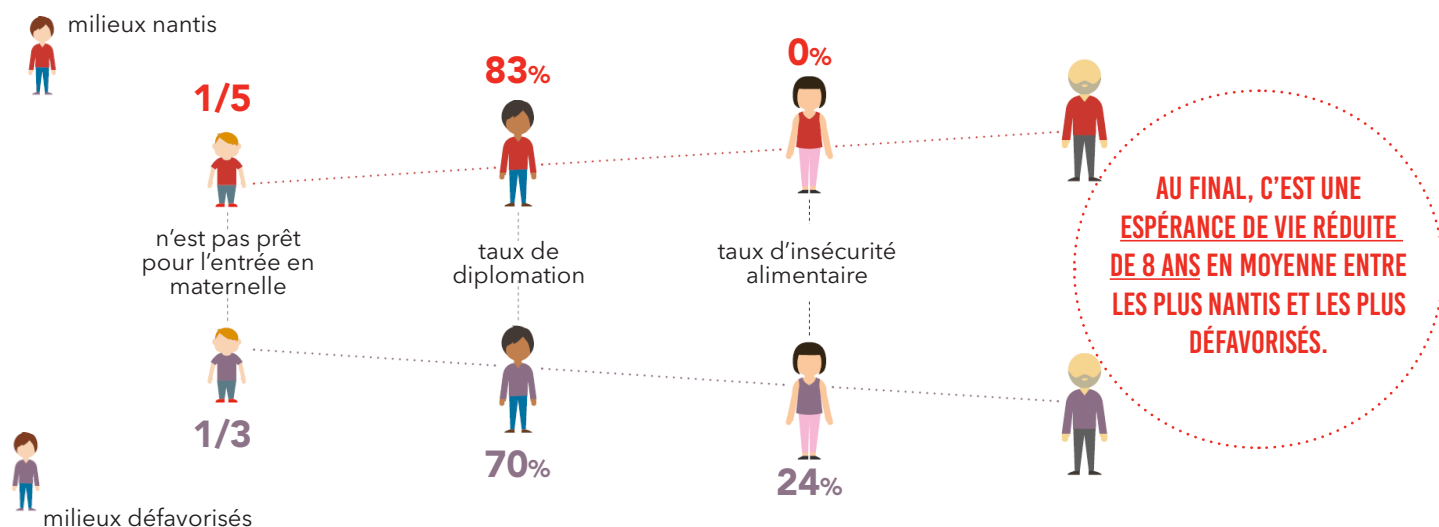


L'INFLATION ET LES ENJEUX DE LOGEMENT EXERCENT UNE PRESSION SUPPLÉMENTAIRE SUR LES PERSONNES ET LES FAMILLES EN SITUATION DE PAUVRETÉ ET D'EXCLUSION SOCIALE.

La pauvreté a des conséquences tangibles sur le parcours de vie de ces personnes :



C'est pourquoi Centraide Sud-Ouest du Québec agit sur plusieurs dimensions de la pauvreté et de l'exclusion sociale : la réussite des jeunes, les besoins de base, l'inclusion des personnes vulnérables et marginalisées et le développement de milieux de vie rassembleurs. **Lorsque vous donnez à Centraide, vous offrez à une personne vulnérable la possibilité de réaliser son plein potentiel et d'améliorer ses conditions de vie.**

À GO, ON CENTRAIDE



Un investissement de plus de 480 000 \$ dans la communauté.

Avec les organismes et initiatives ci-dessous, Centraide contribue à améliorer la vie quotidienne de milliers de personnes.

MRC de Beauharnois-Salaberry :

Café des deux pains de Valleyfield
Coin du Partage Beauharnois
Comité logement Beauharnois
Comité de logement Valleyfield
Maison des jeunes de Beauharnois
L'ABC de la famille
Psycohésion
Service Alimentaire Communautaire

MRC de Vaudreuil-Soulanges:

Arc-en-ciel Vaudreuil-Soulanges*
Centre d'action bénévole l'Actuel
Centre d'action bénévole Soulanges*
Grand Rassemblement des Aînés de Vaudreuil et Soulanges
L'Aiguillage
Maison de la famille Vaudreuil-Soulanges
Maison des Jeunes de Rigaud

MRC du Haut-St-Laurent:

La Bouffe Additionnelle*
Pacte de rue

Régional :

ACEF de la Rive-Sud*
Club de la joie de vivre
Concertation Horizon
L'Antichambre 12-17, Hébergement jeunesse du Suroît
Maison d'hébergement dépannage de Valleyfield
Via L'Anse*

* Maintien du lien associatif

La contribution de Centraide, c'est bien plus qu'un soutien financier. Nous sommes présents sur le terrain, nous connaissons les enjeux et nous jouons un rôle de rassembleur auprès des partenaires du milieu. Par notre engagement, nous contribuons véritablement au développement social durable des communautés.



Dons désignés à
d'autres organismes et
programme d'aide

Partenariat avec
des comités de
développement social et
tables de concertation

Autres actions et
services rendus dans la
communauté



Centraide
Sud-Ouest du Québec



87, rue Sainte-Cécile, Salaberry-de-Valleyfield (QC) J6T 1L9
450 371-2061 | centraide-rcoq.ca/soq