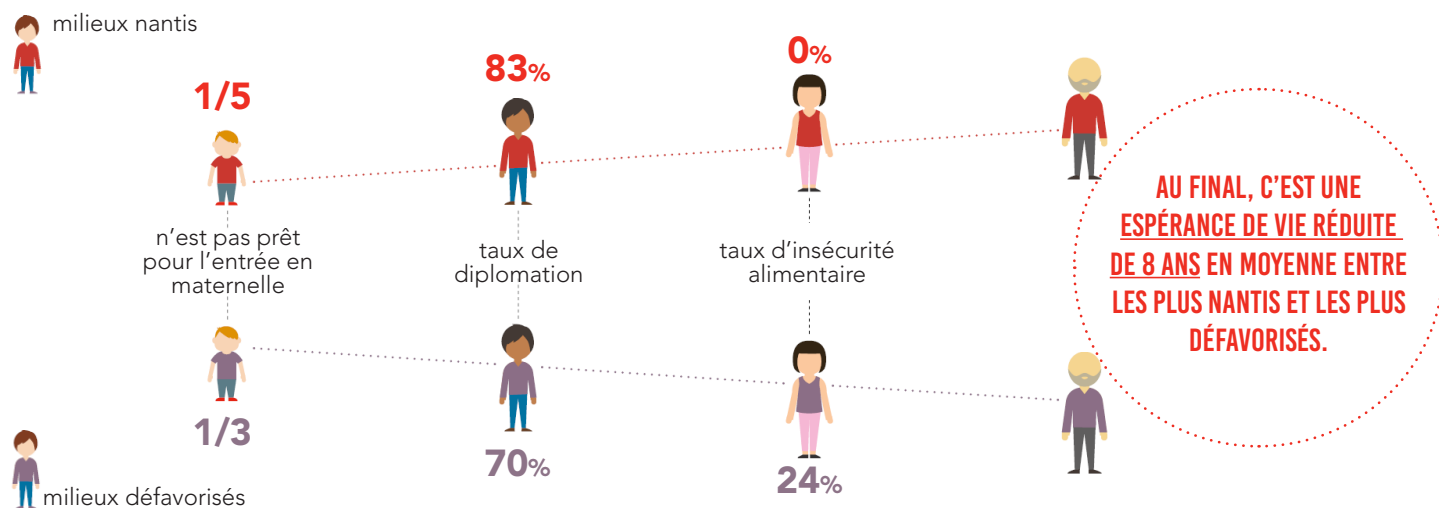


## L'INFLATION ET LES ENJEUX DE LOGEMENT EXERCENT UNE PRESSION SUPPLÉMENTAIRE SUR LES PERSONNES ET LES FAMILLES EN SITUATION DE PAUVRETÉ ET D'EXCLUSION SOCIALE.

La pauvreté a des conséquences tangibles sur le parcours de vie de ces personnes :



**C'est pourquoi Centraide Lanaudière** agit sur plusieurs dimensions de la pauvreté et de l'exclusion sociale : la réussite des jeunes, les besoins de base, l'inclusion des personnes vulnérables et marginalisées et le développement de milieux de vie rassembleurs. **Lorsque vous donnez à Centraide, vous offrez à une personne vulnérable la possibilité de réaliser son plein potentiel et d'améliorer ses conditions de vie.**

# À GO, ON CENTRAIDE



## Un investissement de plus de 900 000 \$ dans la communauté.

Avec les organismes et initiatives ci-dessous, Centraide contribue à améliorer la vie quotidienne de milliers de personnes.

### MRC de D'Au-tray:

Action Famille Lavaltrie  
Aux trouvaillies de Mandeville  
Centre d'action bénévole de Brandon  
Cible Famille Brandon  
Club Jeunesse Lanoraie  
Groupe d'entraide en santé mentale Berthier/Lavaltrie: l'Envol  
Groupe d'entraide En Toute Amitié  
Groupe Populaire d'entraide de Lavaltrie  
La Clef familiale St-Barthélemy  
Le Relais Jeunesse de Lavaltrie  
Maison de jeunes: Place Jeunesse Berthier  
Maison des jeunes «Sens Unique» Secteur Brandon  
Source de vie St-Gabriel  
Travail de rue Lavaltrie  
Travail de rue secteur Brandon

### MRC de Matawinie :

Association des personnes handicapées Matawinie  
Cuisines collectives de Matha  
Défi-Famille Matawinie  
Groupe des Montagnards de Chertsey  
Groupe populaire d'Entrelacs  
La Maison des Aînés de Chertsey  
La Ruche St-Damien  
Maison des Jeunes du Nord  
Maison des Jeunes «Le Gros Orteil»  
Maison des jeunes Les Mayais

### MRC les Moulins :

Association des personnes handicapées Les Moulins – La Rose Bleue  
Le Relais de Mascouche  
Maison des jeunes La Barak de Mascouche

### MRC de l'Assomption

Centre d'action bénévole MRC L'Assomption  
Cuisines collectives La joyeuse Marmite  
Inter-Femmes  
Les Amis de la déficience intellectuelle Rive-Nord  
Les Collatines de l'Épiphanie  
Maison des Jeunes de L'Épiphanie  
Maison des jeunes de Repentigny  
Maison des jeunes de St-Sulpice

### MRC de Montcalm :

Association Carrefour Famille Montcalm  
Association Handami pour personnes handicapées  
Coopérative de services multiples de Lanaudière  
Groupe d'information et de défense des droits sociaux de Ste-Julienne  
Maison des jeunes La Relève Saint-Calixte

### MRC de Joliette :

L'Original tatoué, Café de rue  
La Soupière  
Maison des Jeunes La Piaule de Joliette  
Maison Parent-Aïse  
Maison populaire de Joliette

### Régional :

Action Dignité Lanaudière  
Action-Logement Lanaudière  
Auberge du coeur Roland-Gauvreau  
La Manne Quotidienne  
Maison Pauline Bonin  
Moisson Lanaudière

La contribution de Centraide, c'est bien plus qu'un soutien financier. Nous sommes présents sur le terrain, nous connaissons les enjeux et nous jouons un rôle de rassembleur auprès des partenaires du milieu. Par notre engagement, nous contribuons véritablement au développement social durable des communautés.



Dons désignés à  
d'autres organismes et  
programmes d'aide

Partenariat avec  
des comités de  
développement social et  
tables de concertation

Autres actions et  
services rendus dans la  
communauté



**Centraide**  
Lanaudière



582, rue St-Viateur Joliette (QC) J6E 3B6  
450 752-1999 | [centraide-lanaudiere.com](http://centraide-lanaudiere.com)