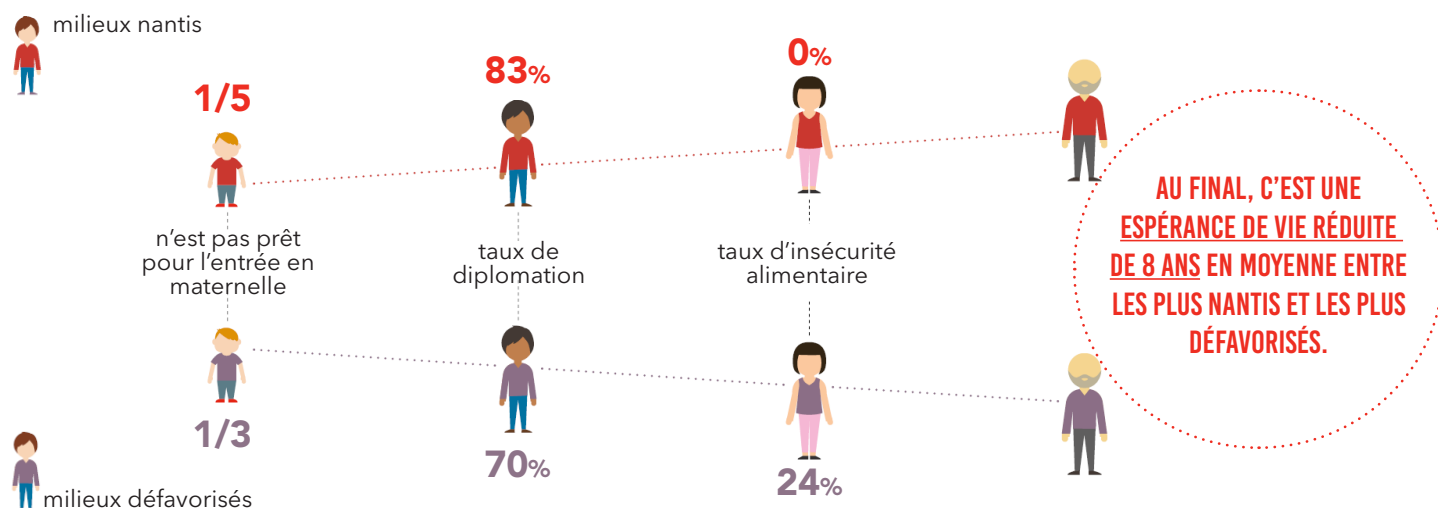


## L'INFLATION ET LES ENJEUX DE LOGEMENT EXERCENT UNE PRESSION SUPPLÉMENTAIRE SUR LES PERSONNES ET LES FAMILLES EN SITUATION DE PAUVRETÉ ET D'EXCLUSION SOCIALE.

La pauvreté a des conséquences tangibles sur le parcours de vie de ces personnes :



**C'est pourquoi Centraide Centre-du-Québec** agit sur plusieurs dimensions de la pauvreté et de l'exclusion sociale : la réussite des jeunes, les besoins de base, l'inclusion des personnes vulnérables et marginalisées et le développement de milieux de vie rassembleurs. **Lorsque vous donnez à Centraide, vous offrez à une personne vulnérable la possibilité de réaliser son plein potentiel et d'améliorer ses conditions de vie.**

# À GO, ON CENTRAIDE



## Un investissement de plus de 1 450 000 \$ dans la communauté.

Avec les organismes et initiatives ci-dessous, Centraide contribue à améliorer la vie quotidienne de milliers de personnes.

### MRC d'Arthabaska :

Ass. coopérative d'économie familiale des Bois-Francis  
Ass. des familles monoparentales ou recomposées «La Source»  
Association des groupes de jeunes des Hauts-Reliefs  
Association pour l'intégration sociale Bois-Francis  
Calacs Unies-vers-Toi  
Centre d'entraide « Contact » Warwick  
Handicap Action Autonomie Bois-Francis  
Les Cuisines collectives des Bois-Francis  
Maison des Femmes des Bois-Francis  
Maison des jeunes de Kingsey Falls  
Maison des Jeunes La Destination 12-17  
Parrainage civique des Bois-Francis  
Regroupement des Sans-Emploi de Victoriaville  
Trait d'Union de Victoriaville

### MRC de Bécancour :

Ass. des personnes handicapées de la MRC de Bécancour  
Carrefour familial de Manseau  
Centre d'action bénévole de la MRC de Bécancour  
Centre des femmes Parmi Elles  
Centre du Plateau Laval  
Entraide Bécancour  
La Chrysalide, Maison d'hébergement communautaire en santé mentale  
La Clef de la Galerie  
LaRue Bécancour  
Maison des jeunes l'Éclipse de Bécancour  
Maison des jeunes de Ste-Gertrude  
Maison des jeunes la Forteresse de Ste-Angèle-de-Laval  
Maison Le Tag

### Régional :

Comité régional en développement social du CDQ  
GRIS Mauricie/Centre-du-Québec  
Moisson Mauricie/Centre-du-Québec  
TDAH Mauricie Centre-du-Québec

### MRC de Drummond:

Association des personnes handicapées de Drummond  
Carrefour d'entraide Drummond  
Centre d'action bénévole Drummond  
Centre de ressources pour hommes Drummond  
Comptoir alimentaire Drummond  
Ensoleilvent  
La Parenthèse, services droits d'accès  
La Piaule Centre-du-Québec  
Maison de la famille Drummond  
Maison des jeunes de Drummondville  
Maison des jeunes de St-Cyrille-de-Wendover  
Maison des jeunes de St-Germain  
Maison des jeunes de Wickham  
Maison des jeunes St-Charles-de-Drummond  
Raft. Réseau d'aide aux familles en transition  
Rendez-vous Familial

### MRC de l'Érable :

Association des personnes handicapées de l'Érable  
Droit Devant/Érable  
La Traversée des 12-18  
Maison des jeunes La Fréquence  
Maison des jeunes de Plessisville  
Maison des Familles de l'Érable  
ORASSE  
ORAPÉ

### MRC Nicolet-Yamaska :

Association des personnes déficientes intellectuelles, BNY  
Centre d'action bénévole du Lac Saint-Pierre  
La traverse du sentier  
Le Lien Maison de la famille  
Lu-Nid Maison de la famille  
Ludolettre  
Maison de Jeunes l'Eau-Vent  
Maison des jeunes du Bas St-François  
Point de Rue de Trois-Rivières et Nicolet-Yamaska



Dons désignés à  
d'autres organismes et  
programmes d'aide

Partenariat avec  
des comités de  
développement social et  
tables de concertation

Autres actions et  
services rendus dans la  
communauté



**Centraide**  
Centre-du-Québec



154, rue Dunkin Drummondville (Qc) J2B 5V1  
819 477-0505 | centraide-cdq.ca