

POURQUOI CENTRAIDE ?

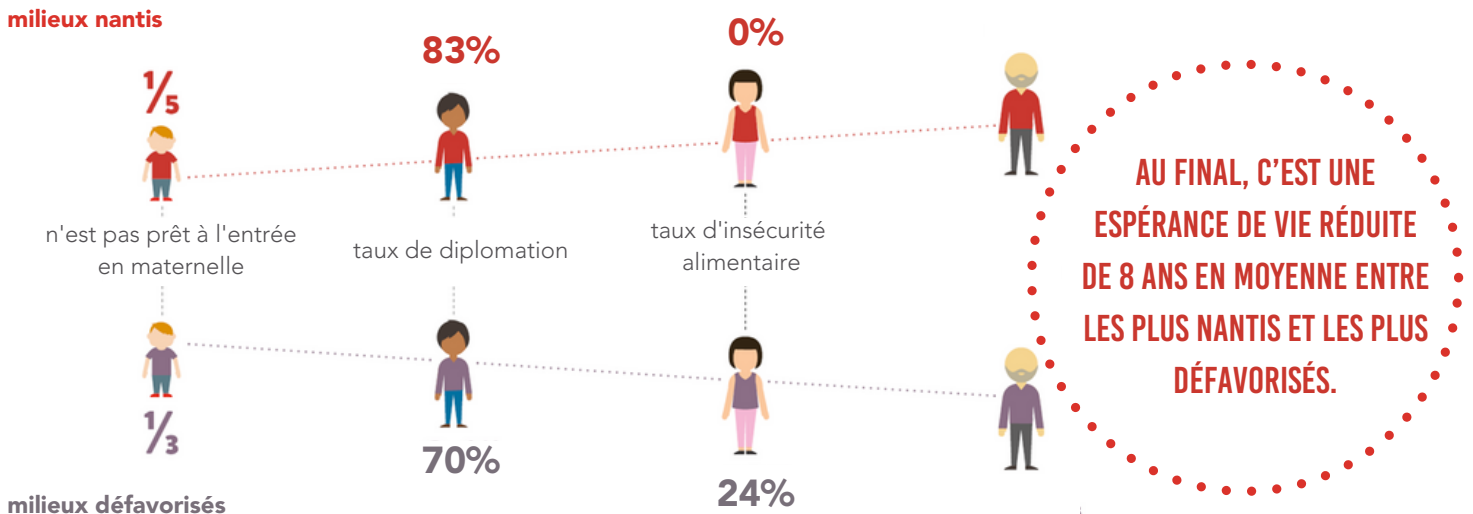
Cinq bonnes raisons de contribuer à Centraide

- 1** Pour transformer le parcours de vie des personnes et des familles les plus vulnérables.
- 2** Pour agir sur plusieurs causes en amont de la pauvreté et de l'exclusion sociale.
- 3** Pour soutenir des actions durables de développement en faveur d'un mieux-être collectif et, ainsi, bâtir des régions plus fortes, plus équitables et plus inclusives.
- 4** Pour s'assurer que votre don soit investi judicieusement dans des actions et des organismes communautaires locaux, pertinents, performants et rassembleurs qui répondent aux enjeux spécifiques de la région et des personnes vulnérables.
- 5** Pour l'expertise unique de Centraide en matière de développement social.



LES ENJEUX

Nous savons que l'environnement social et physique dans lequel nous évoluons est le plus grand déterminant de la santé et que naître avec de moins bonnes cartes dans son jeu génère forcément des inégalités sociales. Ces inégalités ne se font pas juste sentir dans le portefeuille, elles affectent aussi la santé et même l'espérance de vie.



Plus précisément en Mauricie

50 000 FEMMES

de 15 ans et plus vivent avec moins de 20 000 \$ après impôt



1/4

un aîné sur quatre vit seul avec de faibles revenus

25 000 PERSONNES

vivent avec un handicap ou sont en perte d'autonomie.



Parmi les ménages locataires,

32 %

d'entre eux consacrent plus de 30 % de leur revenu au frais de logement.



20 %

des jeunes présentent un risque élevé de décrochage scolaire

La Mauricie est la

3^e RÉGION LA PLUS PAUVRE

du Québec.

