

POURQUOI CENTRAIDE ?

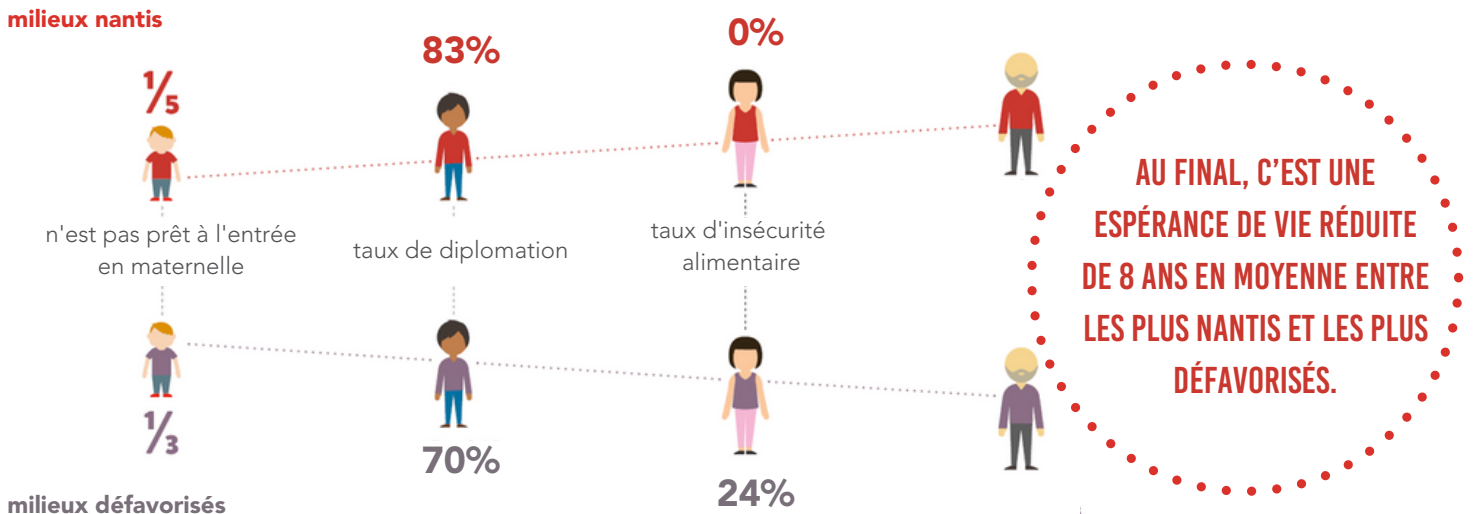
Cinq bonnes raisons de contribuer à Centraide

- 1** Pour transformer le parcours de vie des personnes et des familles les plus vulnérables.
- 2** Pour agir sur plusieurs causes en amont de la pauvreté et de l'exclusion sociale.
- 3** Pour soutenir des actions durables de développement en faveur d'un mieux-être collectif et, ainsi, bâtir des régions plus fortes, plus équitables et plus inclusives.
- 4** Pour s'assurer que votre don soit investi judicieusement dans des actions et des organismes communautaires locaux, pertinents, performants et rassembleurs qui répondent aux enjeux spécifiques de la région et des personnes vulnérables.
- 5** Pour l'expertise unique de Centraide en matière de développement social.



LES ENJEUX

Nous savons que l'environnement social et physique dans lequel nous évoluons est le plus grand déterminant de la santé et que naître avec de moins bonnes cartes dans son jeu génère forcément des inégalités sociales. Ces inégalités ne se font pas juste sentir dans le portefeuille, elles affectent aussi la santé et même l'espérance de vie.



Plus précisément dans Lanaudière

Dans la MRC de Joliette,

la proportion d'enfants vulnérables dans au moins un des cinq domaines de développement s'élève à 31 % dans les milieux défavorisés.



En mars 2021,

42 000 PERSONNES

ont reçu de l'aide alimentaire, dont plus de 15 000 enfants.



Dans la MRC de Joliette, parmi les ménages locataires,

37 %

d'entre eux consacre plus de 30 % de leur revenu au frais de logement.

48% des jeunes se situent à un niveau élevé sur l'échelle de détresse psychologique. Cette proportion est nettement supérieure à celle de l'ensemble du Québec.



12% DES ADOLESCENTS

vivent dans la pauvreté.