

CENTRAIDE INVESTIT ICI, AVEC CŒUR

COMBIEN ? 1 128 015 \$

OÙ ? **DANS LE CENTRE-DU-QUÉBEC**

POURQUOI ? **POUR LUTTER CONTRE LA PAUVRETÉ ET L'EXCLUSION SOCIALE**

COMMENT ?

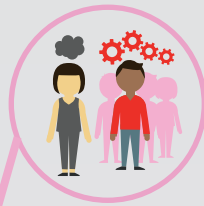
EN MISANT SUR DES ACTIONS QUI ATTÉNUENT LES EFFETS CUMULATIFS DE LA PAUVRETÉ ET LEURS RÉPERCUSSIONS SUR LA GÉNÉRATION FUTURE.



Soutenir la réussite des jeunes



Assurer l'essentiel



Briser l'isolement social



Bâtir des milieux de vie rassembleurs

DES JEUNES QUI RÉUSSISSENT SUR LES BANCS D'ÉCOLE COMME DANS LA VIE.

UN INVESTISSEMENT DE : 381 272 \$

- Stimuler le développement des tout-petits
- Appuyer les parents et les familles
- Encourager la persévérance scolaire
- Prévenir l'itinérance



UNIS POUR AMÉLIORER LES CONDITIONS DE VIE DANS NOS COMMUNAUTÉS.

UN INVESTISSEMENT DE : 125 406 \$

- Dynamiser la vie communautaire
- Encourager l'action bénévole
- Renforcer les compétences et le leadership des organismes



UN FILET POUR ASSURER LES BESOINS DE BASE ET DES OUTILS DURABLES POUR Y PARVENIR.

UN INVESTISSEMENT DE : 354 855 \$

- Assurer la sécurité alimentaire
- Faciliter l'accès à un logement convenable



DES PERSONNES QUI TROUVENT DES LIEUX D'APPARTENANCE ET DE L'AIDE.

UN INVESTISSEMENT DE : 266 482 \$

- Briser l'isolement des aînés
- Favoriser l'inclusion des personnes handicapées
- Soutenir l'intégration des personnes immigrantes
- Aider les personnes en difficulté



Centraide
Centre-du-Québec

LOCALEMENT, OÙ SE RETROUVENT NOS INVESTISSEMENTS SOCIAUX

MRC NICOLET-YAMASKA

Ass. pers. déficientes intellectuelles
Centre d'action bénévole de Nicolet
Centre d'action bénévole du Lac Saint-Pierre
Corporation développement communautaire
Lien maison de la famille (Le)
Ludolettre
Maison des jeunes du Bas St-François
Maison des jeunes L'Eau-Vent
Organisme Centretien
Ressource aide alimentaire du Grand Nicolet
Traverse du sentier (La)

MRC DE DRUMMOND

APPAMM-Drummond
Ass. pers. handicapées Drummond
Carrefour d'entraide Drummond
Centre de ressources pour hommes Drummond
Comptoir alimentaire Drummond
Ensoleilvent
Maison des jeunes de Drummondville
Maison des jeunes de St-Charles
Maison des jeunes de St-Cyrille
Maison des jeunes de St-Germain
Maison des jeunes de Wickham
Parenthèse (La)
Piaule (La)
RAFT
Rendez-vous familial
R.D.D.S. District Drummond
Tablée Populaire (La)

MRC DE BÉCANCOUR

Ass. pers. handicapées Bécancour
Carrefour Familial Manseau
Centre d'action bénévole MRC Bécancour
Centre de femmes Parmi Elles
Centre du Plateau Laval
Clef de la galerie (La)
Gentilly Transit Jeunesse
LaRue Bécancour
Maison des jeunes de Bécancour
Maison des jeunes La Forteresse
Maison des jeunes Ste-Gertrude
Passerelle (La)
Secours aux plus démunis de Gentilly

MRC DE L'ÉRABLE

Ass. des personnes handicapées l'Érable
Droits Devant/Érable
Maison des familles de l'Érable
Maison des jeunes de Plessisville
Maison des jeunes La Fréquence
Maison des jeunes La Traversée 12-18
Org. récup. alimentaire St-Eusèbe
Org. récup. Anti-Pauvreté de l'Érable

MRC D'ARTHABASKA

ACEF des Bois-Francis
Ass. des familles monoparentales ou recomposées « La Source »
Ass. des groupes de jeunes des Hauts-Reliefs
Ass. Parents-Ressources des Bois-Francis
Carrefour d'entraide bénévole Bois-Francis
Centre d'entraide « Contact » de Warwick
Cuisines collectives des Bois-Francis
Handicap Action Autonomie Bois-Francis
Homme Alternative
Maison des femmes des Bois-Francis
Maison des jeunes de Kingsey Falls
Maison des jeunes La Destination 12-17
Maison des jeunes le Trait d'Union
Parrainage Civique des Bois-Francis
Regroupement des Sans-Emploi

ORGANISMES RÉGIONAUX

Ces organismes oeuvrent dans plusieurs régions du Centre-du-Québec

CALACS Unies-Vers-Elles
Chrysalide (La)
ESPACE Centre-du-Québec
Moisson Mauricie/CDQ
TDAH Mauricie Centre-du-Québec

CENTRAIDE CENTRE-DU-QUÉBEC

154, rue Dunkin
Drummondville (Québec) J2B 5V1
Téléphone : 819 477-0505
centraide-rcoq.ca/cdq

