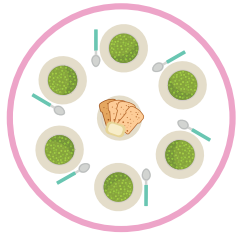


VOTRE GÉNÉROSITÉ A UN IMPACT CONCRET

ici, dans Lanaudière



Centraide



Le mercredi,

**1 081 participants assistent aux
dîners communautaires**

de la Maison des Aînés de Cherstey et brisent ainsi la solitude et l'isolement



À Parrainage Civique Lanaudière,

**220 personnes se sentent moins
seules en raison du jumelage réussi
avec un ou une bénévole**



**2 173 personnes ont trouvé du
soutien pour mieux accompagner
leur proche en situation de détresse**

grâce à l'un des organismes soutenus par Centraide



« Quand j'ai découvert que ma fille souffrait de bipolarité, ma vie a été bouleversée. Mais j'ai appris à affronter cette nouvelle réalité grâce à l'appui d'un organisme soutenu par Centraide. »

— Gisèle

#OnCentraide
pour briser
l'isolement social



MERCI