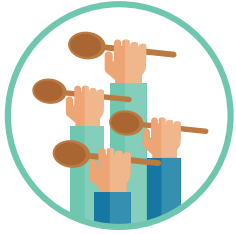


VOTRE GÉNÉROSITÉ A UN IMPACT CONCRET

ici, dans Lanaudière



Centraide



+ de 350 personnes participent aux cuisines collectives

de Saint-Jean-de-Matha et obtiennent ainsi des portions de repas à 1 ou 2\$



Après un an de participation à un programme d'autonomie en habiletés culinaires,

75% des participants ont de meilleures habitudes alimentaires

et ils sont 95% après 3 ans



+ de 600 personnes bénéficient de conseils et de soutien dans leur recherche de logement

lors des rencontres proposées par l'organisme Action-Logement Lanaudière

« J'habitais avec mes deux enfants en bas âge dans un appartement insalubre. Grâce à un organisme soutenu par Centraide, j'ai pu me reloger et me lancer en affaires. »

— Mélanie

#OnCentraide
pour assurer
l'essentiel



MERCI