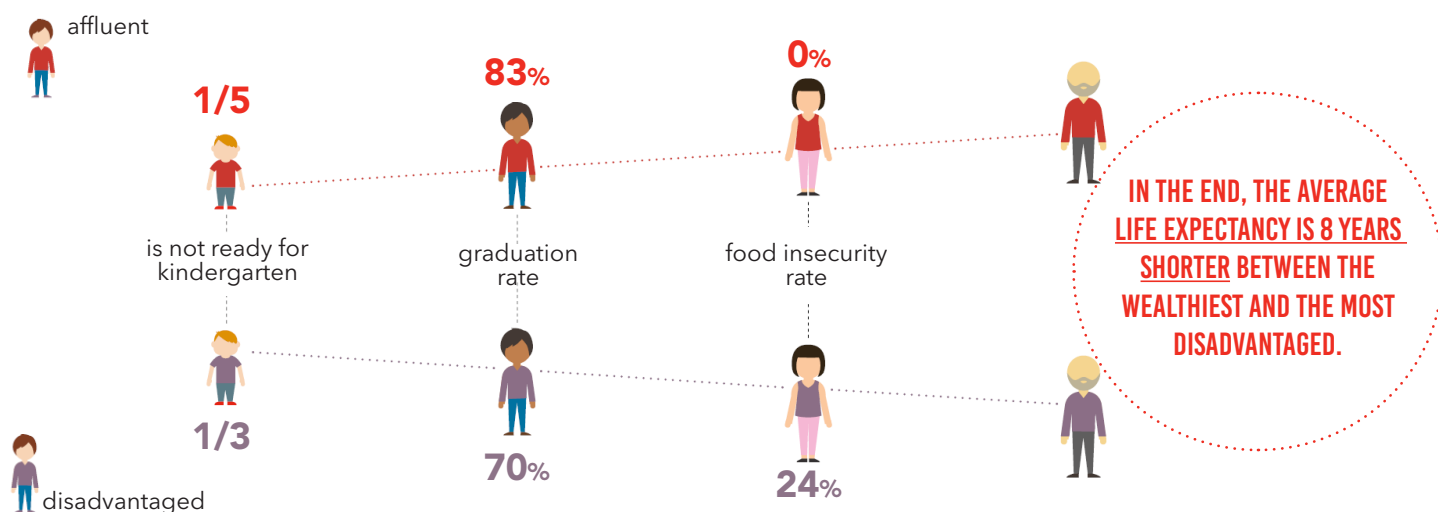


## INFLATION AND HOUSING CHALLENGES ADD AN ADDITIONAL BURDEN ON INDIVIDUALS AND FAMILIES EXPERIENCING POVERTY AND SOCIAL EXCLUSION.

Poverty has tangible consequences on the life trajectory of these individuals:



**That is why Centraide Abitibi-Témiscamingue et Nord-du-Québec works on a number of dimensions of poverty and social exclusion**, including the success of young people, basic needs, the inclusion of vulnerable and marginalized people and the development of inclusive living environments. **When you give to Centraide, you are giving a vulnerable person the opportunity to reach their full potential and improve their living conditions.**

# LET'S ALL LEND A HAND



## Investing more than \$900,000 in the community.

With the following organizations and initiatives, Centraide is making a difference in the lives of thousands of people.

### MRC Abitibi :

Groupe d'entraide aux aînés  
L'Accueil d'Amos  
Maison de la famille d'Amos  
Maison des Jeunes d'Amos Élan  
Maison des jeunes Le Kao de Barraute

### Nord-du-Québec :

Centre Unissons la famille  
Le Petit Train  
Maison des jeunes Sacs-Ados de Chibougamau  
Mirador des marmots  
Partenaires à Part Égale

### MRC Témiscamingue :

Association Place au Soleil  
Maison de la famille Au vent du Lac  
Maison de la famille de Témiscamingue  
Maison des jeunes du Témiscamingue  
Maison des jeunes Liaison 12-18 de Témiscaming  
Maison les 4 saisons du Témiscamingue

### Regional :

Centre de prévention du suicide du Témiscamingue

### MRC Abitibi-Ouest :

Maison des familles d'Abitibi-Ouest  
Maison des jeunes de La Sarre  
Maison du compagnon La Sarre

### MRC de la Vallée-de-l'Or :

Centre de bénévolat de la Vallée-de-l'Or  
Centre d'entraide et d'amitié autochtone Senneterre  
Jeunesse-Action Val-d'Or  
La Piaule de Val-d'Or  
Le Repère 649  
Maison de la famille de Malartic  
Maison de la famille de Senneterre  
Maison de la famille de Val-d'Or  
Refuge Jeunesse de Malartic

### Rouyn-Noranda :

Centre d'action bénévole de Rouyn-Noranda  
Fraternité Saint-Michel  
Grands Frères et Grandes soeurs de R-N  
Maison des jeunes La Soupape  
Maison du Soleil Levant  
Ressourcerie Bernard-Hamel

The contribution of Centraide goes beyond financial support. We are present locally, we understand the issues, and we play a unifying role with community partners. Through our commitment, we truly contribute to the sustainable social development of communities.

211

Designated donations  
to other organizations  
and assistance  
programs.

Partnership with  
social development  
committees and  
roundtables.

Other actions and  
services rendered in  
the community.



**Centraide**  
Abitibi Témiscamingue  
et Nord-du-Québec



845, 4e avenue Val-d'Or (QC) J9P 1J4  
819 824-7139 | [centraide-atnq.qc.ca](http://centraide-atnq.qc.ca)