

VOTRE GÉNÉROSITÉ A UN IMPACT CONCRET

ici, en Abitibi-Témiscamingue
et dans le Nord-du-Québec



Centraide



Grâce au Repère,

**140 personnes vivant avec une
problématique en santé mentale
sévère et persistante sont soutenues
annuellement**

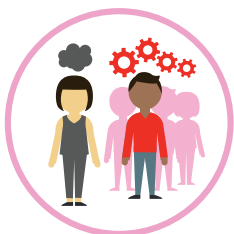
pour un total de 3 640 heures d'intervention



Grâce à l'organisme Le Pilier,

**110 personnes ayant subi un traumatisme
crânien ont reçu du soutien psychosocial**

afin de briser leur isolement, réintégrer la société, maintenir leurs acquis
et augmenter leur autonomie



**2 173 personnes ont trouvé du soutien
pour mieux accompagner leur proche
en situation de détresse**

grâce à l'un des organismes soutenus par Centraide



« Quand j'ai découvert que ma fille souffrait de bipolarité, ma vie a été bouleversée. Mais j'ai appris à affronter cette nouvelle réalité grâce à l'appui d'un organisme soutenu par Centraide. »

— Gisèle

#OnCentraide
pour briser
l'isolement social



MERCI